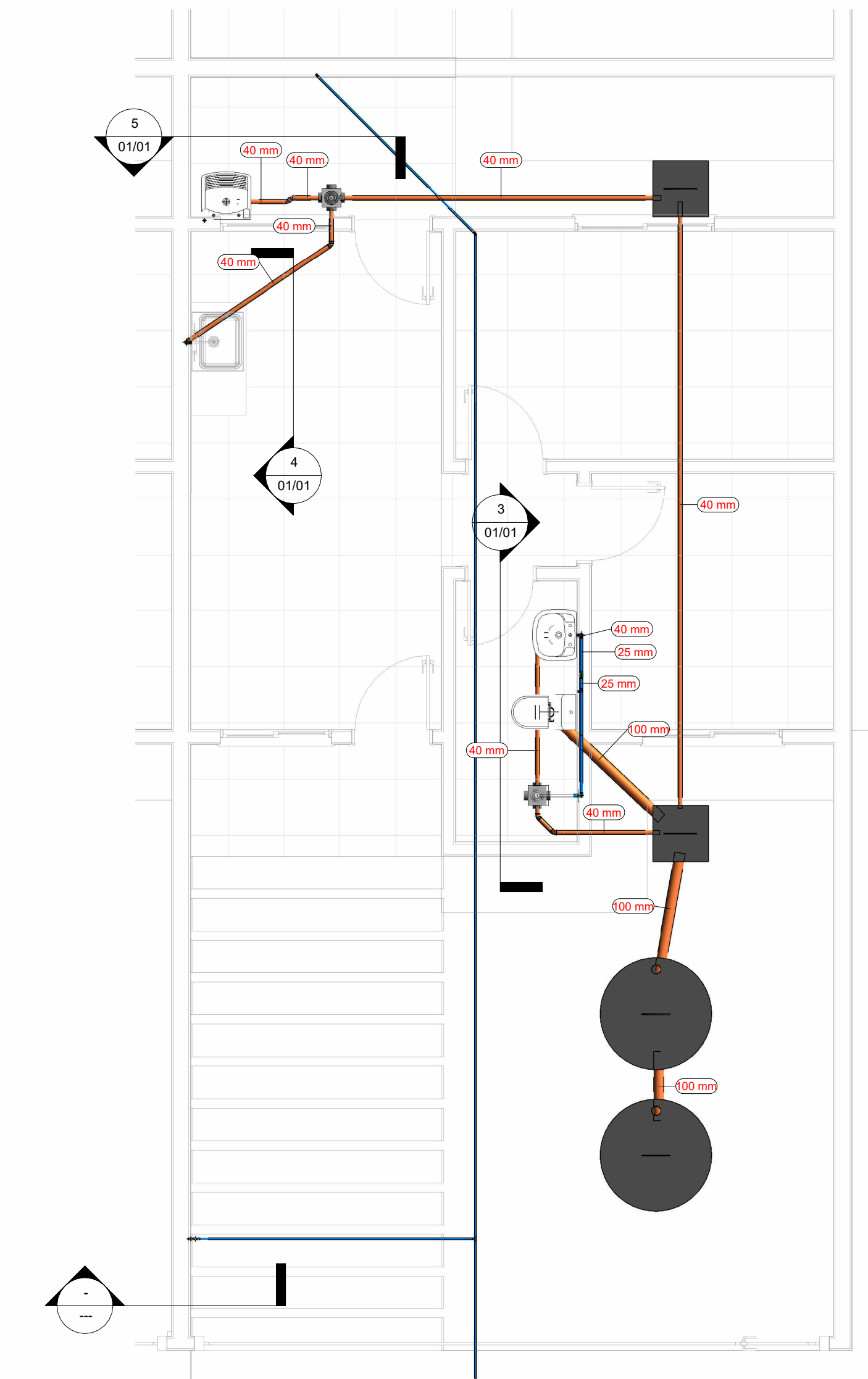
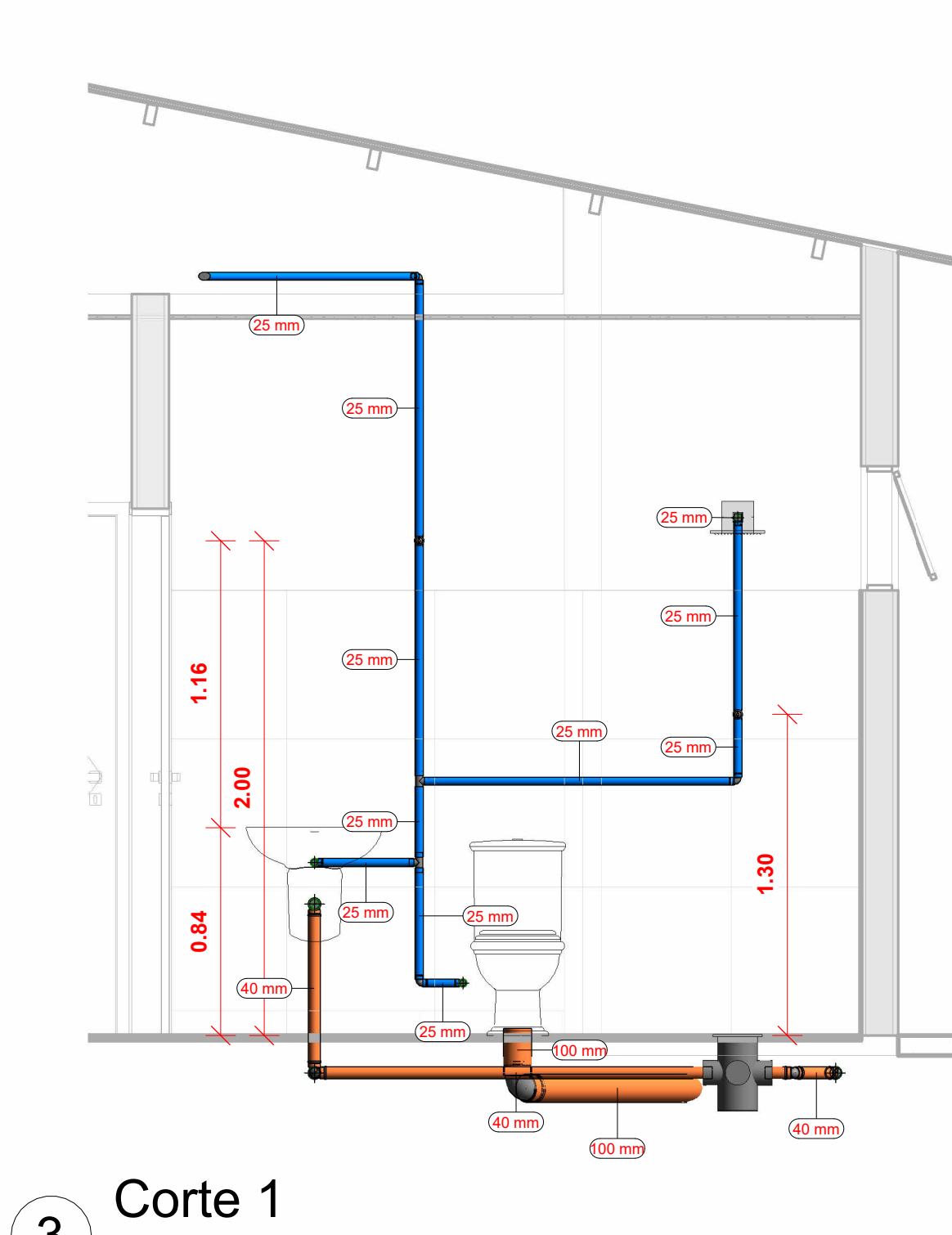


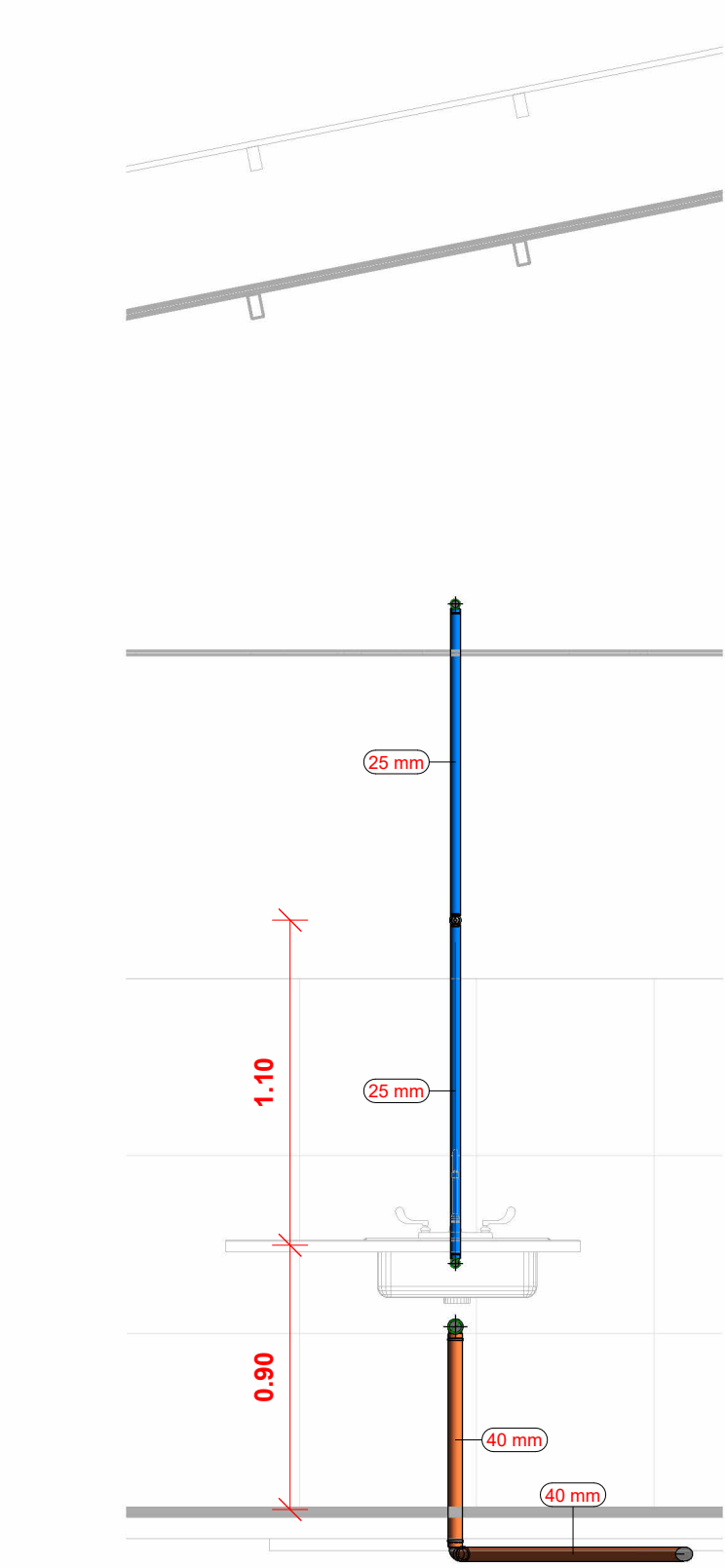
1 Hidrossanitario - Laje
1 : 50



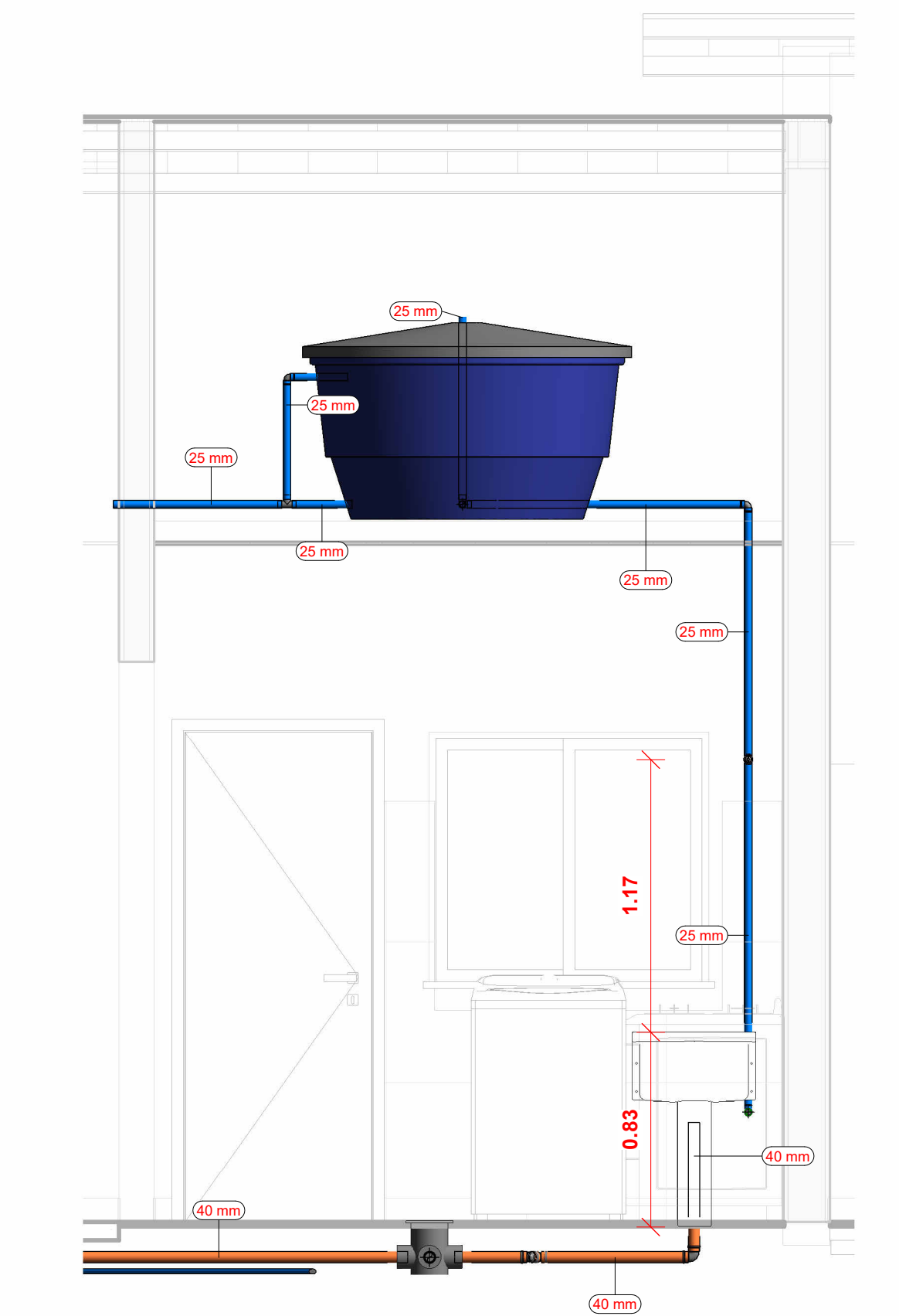
2 Hidrossanitario - Piso
1 : 50



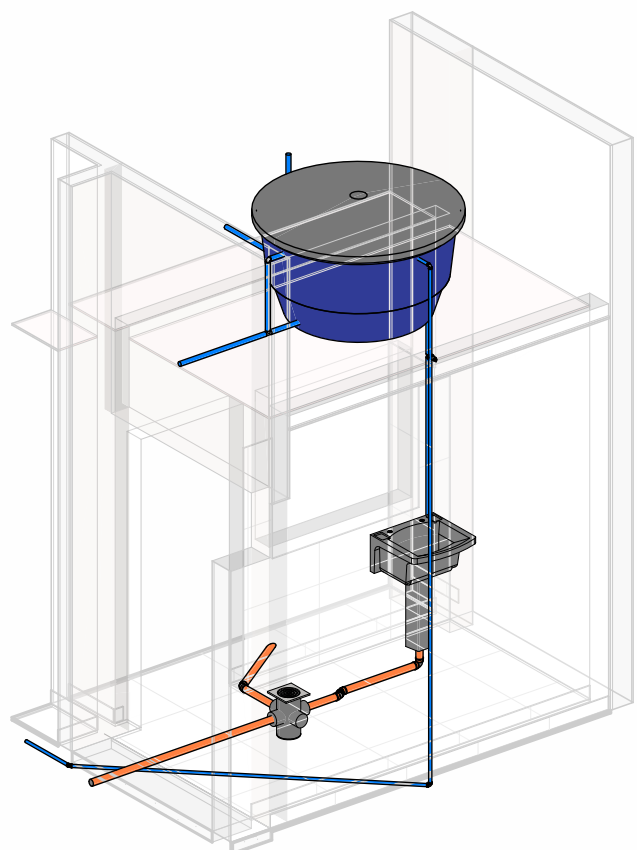
3 Corte 1
1 : 25



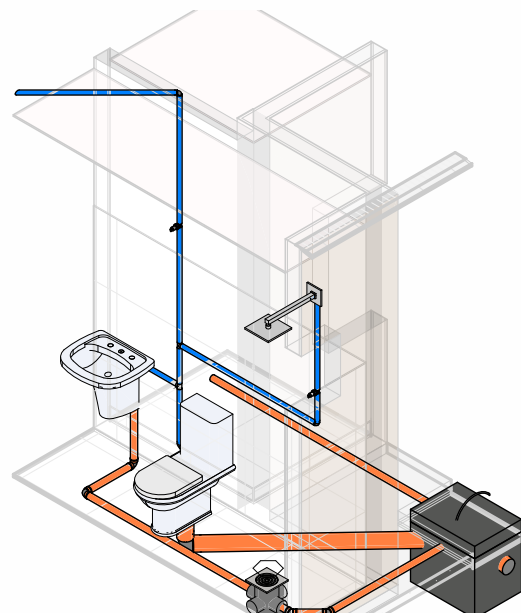
4 Corte 2
1 : 25



5 Corte 3
1 : 25



6 Iso - Lavanderia



7 Iso- Banheiro

Tabela de conexão de tubo		
Tipo de sistema	Contagem	Tamanho
Sanitário	11	40 mmø-40 mmø
Sanitário	1	100 mmø-100 mmø
Água fria doméstica	5	15 mmø-15 mmø
Água fria doméstica	1	15 mmø-15 mmø-15 mmø
Água fria doméstica	12	25 mmø-25 mmø
Água fria doméstica	6	25 mmø-25 mmø-25 mmø

Tabela de tubos		
Tipo de sistema	Diâmetro	Comprimento
Sanitário	40 mm	18.56 m
Sanitário	100 mm	3.83 m
Água fria doméstica	15 mm	22.64 m
Água fria doméstica	25 mm	21.71 m
59		66.74 m

Aprovação:

PBA - PROJETO BÁSICO DE ARQUITETURA

(X) CONSTRUÇÃO () ADEQUAÇÃO DE PRÉDIO EXISTENTE () REGULARIZAÇÃO



PREFEITURA MUNICIPAL DE CAMPOS DE JÚLIO

ESTADO DE MATO GROSSO

www.camposdejulio.mt.gov.br

ASSUNTO:

Não nomeada

CLASSIFICAÇÃO DO ESTABELECIMENTO:

Serviço De Reabilitação – Primeiro Nível De Referência Municipal

RAZÃO SOCIAL:

Prefeitura de Campos de Júlio

NOME FANTASIA:

Unidade de Reabilitação

CNPJ:

01.614.516/0001-99

ENDEREÇO:

Rua Valmir Taborda Câmara, 497 E, Quadro 29, Lote 03, Centro

RESPONSÁVEL TÉCNICO:

RESPONSÁVEL LEGAL:

PROPRIETÁRIO

Eduardo Rampanelli Tosetto

Danyela Samira Guimarães

Iníneu Marcos Parmegiani

Engenheiro Civil

Secretária Municipal de Saúde

Prefeito de Campos de Júlio

CREA 1220503037

DATA:

07/10/2024

Quadro de Áreas:

PRANCHA:

ESCALA:

Como indicado

REVISÃO:

01/01